

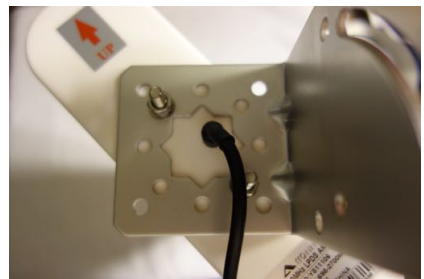
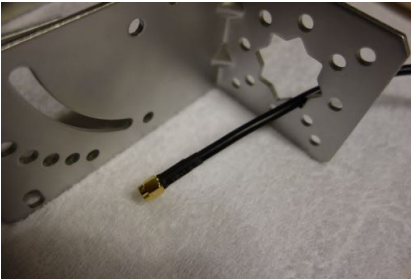
Tuotesisältö:



Sisältö per 1 koteloitu suuntaava yagi-antenni:

- 1 kpl L-mastokiinnike
- 2 kpl U-pultteja (mastopultti)
- 2 kpl hammastettuja vastakappaleita
- 4 kpl U-pultin suojaprikkoja
- 4 kpl U-pultin lukitusprikkoja
- 4 kpl U-pultin M8-muttereita
- 2 kpl antennikiinnityksen suojaprikkoja
- 2 kpl antennikiinnityksen lukitusprikkoja
- 2 kpl antennikiinnityksen M8-muttereita

Antennin kasaus:



1. Suorista kaapeli ja vie kiinnike tähtipuoli edellä kaapelin juureen varoen naarmuttamasta kaapelin suojakuorta. Tarkasta samalla kaapelin kunto ulkoisesti valmistevian varalta.
2. Käytä antennikiinnityksen prikkoja ja M8-muttereita kiinnikkeen asentamisessa. Ensinnä suojaprikka, sitten lukitusprikka ja lopuksi mutteri. Kuvassa keskellä on malliasennus +45 asteen kiinnityksestä (ykkösantenni, asenna mastossa ylemmäksi) ja kuvassa oikealla malliasennus -45 asteen kiinnityksestä (kakkosantenni, asenna ykkösantennin alapuolelle). Antennin kokeiluvaiheessa älä kiristä mutteria täysin lukitusprikkan pohjaan irrotuksen helpottamiseksi, ainoastaan sen verran että antennikiinnitys ei heilu.



3. Asenna U-pultit kiinnikkeeseen siten, että käyttämäsi masto jää U-pultin ulkokehän ja hammastetun vastakappaleen väliin. Työnnä sitten U-pultit kiinnikkeen läpi kuten kuvissa. Aseta sitten suojaprikat, lukitusprikat ja M8-mutterit. Kiristä antenni mastoon löyhästi niin, että se pysyy vaakatasossa mutta pystyt yhä kääntämään antennin suuntaa eri kompassi-ilmansuuntiin. Mikäli mastossa on tilaa, antennien väliin kannattaa jättää 30-60 cm tyhjää, mutta tämä ei ole pakollista.